

1622 EMPAQUES DE BAJAS EMISIONES PARA VÁLVULAS

IDEAL PARA EL CONTROL DE LAS EMISIONES



Empaque Galardonado de Bajas



Empaque para un excepcional control de las emisiones

Elimine su huella de carbono al reducir las emisiones fugitivas de VOC y VHAP

El Empaque de Bajas Emisiones Chesterton® 1622 está diseñado para minimizar las emisiones de las válvulas, y excede los requisitos actuales de emisiones para la industria de refinerías, petroquímica y química. El empaque 1622 ha recibido el premio National Pollution Prevention Roundtable MVP² en 2010 y el premio Vaaler para tecnología de reducción de las emisiones y contaminación en 2011.



Sellado positivo con un solo carrete

La construcción avanzada del Empaque Chesterton 1622 proporciona un superior control de las emisiones y fugas bajo condiciones de proceso rigurosas. Esta construcción resulta en un empaque flexible que no se endurece y que no se encogerá ni absorberá humedad. Las hebras que componen el empaque se deslizan fácilmente entre sí como respuesta a la presión de la brida, creando un sello firme y fiable.

Las ventajas de actualizarse al empaque 1622 de bajas emisiones

- Valores publicados de emisiones extremadamente bajas para un empaque en carrete, según API 622
 - Actualmente cumple y excede los requisitos de cumplimiento por emisiones fugitivas
- Capacidad equivalente a las emisiones de un conjunto de empaque de diseño especial con solo un carrete de empaques
 - Se adapta a una gran variedad de válvulas de bloqueo, minimizando de este modo el inventario
 - Minimiza los errores de instalación en comparación con los diseños de empaques de dos o varios carretes
 - Instalación en terreno simplificada versus a otros fabricantes de empaques trenzados
- Cumple con los requisitos del Decreto de Consentimiento
 - Tecnología de Empaques de Bajas Emisiones para Válvulas
 - Reduce los costos de supervisión LDAR

Emisiones para Válvulas de Bloqueo

Probada de manera independiente y comprobada para suministrar un promedio <2 ppm

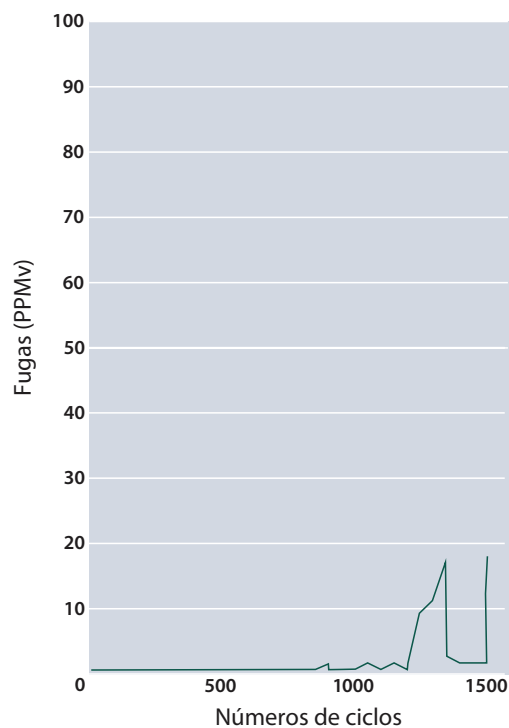
En las pruebas API 622, el empaque 1622 tuvo una tasa promedio de emisiones <2 ppm y un máximo único de 18 ppm. Estas tasas extremadamente bajas se lograron sin ajustes de la brida para 1510 carreras y cinco ciclos de temperatura. Ahora podrá satisfacer fácilmente el cumplimiento de las emisiones para válvulas de bloqueo utilizando el Empaque de Bajas Emisiones Chesterton 1622.

- Probados y calificados según API 622, 3ra edición
- Comprobados y calificados según API 624 para numerosos OEM de válvulas
- Cumple con la prueba contra incendios hasta API 607
- Se ha verificado y aprobado de acuerdo con la Norma de ChevronTexaco
- Garantía de Emisiones en Empaques para Válvulas
- Aprobado según ISO 15848-1 para CO₂ a 200 °C hasta la clase BH de apriete
- Aprobado según ISO 15848-1 para CO₂ a 400 °C hasta la clase BH de apriete

Especificaciones del Producto

Tamaño de la Sección Transversal mm	Tamaño de la Sección Transversal pulgadas	Diámetro Promedio del Vástago mm	Diámetro Promedio del Vástago pulgadas	N.º Promedio de Válvulas (por caja)	Número de Artículo
3,2	1/8		0,500	83	054700
4,7	3/16		0,625	59	054701
6,0		25		31	054702
6,4	1/4		0,875	73	054703
8,0	5/16		1,250	39	054705
9,5	3/8		1,625	22	054707
10,0		40		24	054711
11,0	7/16		2,000	14	054713
12,0		70		9	054715
12,7	1/2		2,750	8	054716
14,0	9/16		3,250	6	054719
16,0	5/8		4,000	4	054721
17,5	11/16		5,000	3	054722
19,0	3/4	Estos tamaños están disponibles bajo pedido.			
20,0					
22,0	7/8				
25,4	1				

Para más información visite chesterton.com/1622



Yarmouth Research and Technology, www.yarmouthresearch.com



Parámetros Técnicos

Límite de Presión	345 bar g (5000 psig)
Temperatura de Proceso	Máx 650 °C (1200 °F) vapor; 450 °C (850 °F) atmósfera oxidante
Resistencia Química	pH 0 – 14 (excepto con oxidantes fuertes)

Aplicaciones

Hidrocarburos ligeros y pesados, VOC, VHAP, vapor y la mayoría de los agentes químicos no oxidantes.

Garantía de Emisiones de los Empaques de Bajas Emisiones para Válvulas

El empaque Chesterton 1622 no tendrá fugas superiores a 100 ppm durante un período de 5 años. Consulte a su representante de Chesterton para conocer las condiciones y los detalles de la garantía.

Datos de prueba disponibles a pedido.

Disponible para Fabricantes de Válvulas

El empaque 1622 de Chesterton está disponible como cartucho formado a troquel para mejorar el aseguramiento de la calidad y la sencillez de la instalación del empaque para los fabricantes de válvulas.

Chesterton trabaja rigurosamente en nuestras instalaciones de ingeniería y de prueba, junto con los fabricantes de válvulas, para asegurar el cumplimiento de las emisiones y el rendimiento. Cuando se combina con el empaque 1622 de Chesterton, las capacidades de análisis de equipos, protocolos de emisiones y pruebas internas permitirán precalificar la válvula según las normas API 624 para un rendimiento con bajas emisiones y para la garantía.

Nuestras soluciones combinan experiencia en equipos/ aplicaciones y la mejor tecnología disponible con pruebas internas que son las mejores de su la clase, al igual que recursos técnicos impecables para impulsar una ventaja competitiva para nuestros clientes por medio de una mayor confiabilidad y cumplimiento de los equipos.

- Conocimientos normativos y experiencia en cumplimiento
- Conocimientos de equipos y aplicaciones
- Pruebas internas y recursos técnicos que son los mejores en su clase
- Diseño e ingeniería – soluciones personalizadas para aplicaciones exigentes y equipos críticos



LABORATORIO DE PRUEBAS DE EMISIONES

Las Instalaciones de Pruebas de Emisiones de Chesterton utilizan tecnología de punta para precalificar los equipos de los fabricantes de válvulas para el cumplimiento con la norma API 641. Nuestras capacidades de prueba incluyen:

- API 622
- API 624
- TA-Luft
- Protocolo de Prueba ChevronTexaco
- ISO 15848

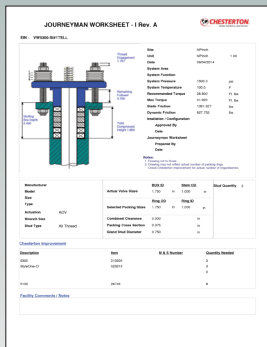
Los medios de prueba incluyen metano, helio, agua y vapor, con presiones de hasta 10,000 psig.

SOFTWARE PARA MANEJO DE VÁLVULAS

El software para manejo de válvulas, patentado por Chesterton, proporciona opciones a los usuarios que permiten realizar el seguimiento de las recomendaciones para válvulas y los requisitos para la garantía.

Este software permite al usuario adquirir recomendaciones a la altura de sus necesidades, valores de torque, números de artículo y almacenamiento de la información de la válvula para su referencia y seguimiento. Se incluye la capacidad de generar, imprimir y guardar una Hoja de Trabajo Oficial para la correcta instalación y, además, registrar la documentación para cada válvula.

Comuníquese con su representante de Chesterton para obtener más información sobre esta herramienta.



Soluciones Globales, Servicio Local

Desde su fundación en 1884, A.W. Chesterton Company ha satisfecho con éxito las necesidades importantes de una base de clientes muy diversa. Hoy en día, tal como ha sucedido siempre, los clientes cuentan con las soluciones de Chesterton para mejorar la confiabilidad de sus equipos, optimizar el consumo de energía y suministrar soporte y servicio técnico local, dondequiera que se encuentren en el mundo.

Las capacidades globales de Chesterton incluyen:

- Servicio a plantas en más de 113 países
- Operaciones globales de fabricación
- Más de 500 oficinas de ventas y centros de servicio técnico en todo el mundo
- Más de 1200 especialistas y técnicos locales de servicio especialmente capacitados

Visite nuestro sitio web en chesterton.com



Están disponibles los certificados ISO de Chesterton en chesterton.com/corporate/iso

Distribuido por:

Los datos técnicos reflejan los resultados de pruebas de laboratorio y tienen como fin indicar solamente características generales. A.W. Chesterton Company renuncia a la responsabilidad de toda garantía expresa o implícita, incluso garantías de comercialización e idoneidad para un propósito particular. La responsabilidad, si hay alguna, se limita únicamente al reemplazo del producto. Toda imagen aquí contenida es únicamente para propósitos generales ilustrativos o estéticos, y no tiene como fin divulgar ninguna información o aviso de instrucción, seguridad, manejo o uso referente a ningún producto o equipo. Consulte en las hojas de datos de seguridad, hojas de datos de productos y/o etiquetas de producto correspondientes; las instrucciones sobre el uso, almacenamiento, manipulación y eliminación seguros de los productos o consulte con su representante local de ventas de Chesterton.

© 2020 A.W. Chesterton Company.

® Marca comercial registrada, propiedad de A.W. Chesterton Company en EE. UU. y en otros países, a menos que se indique de otro modo.